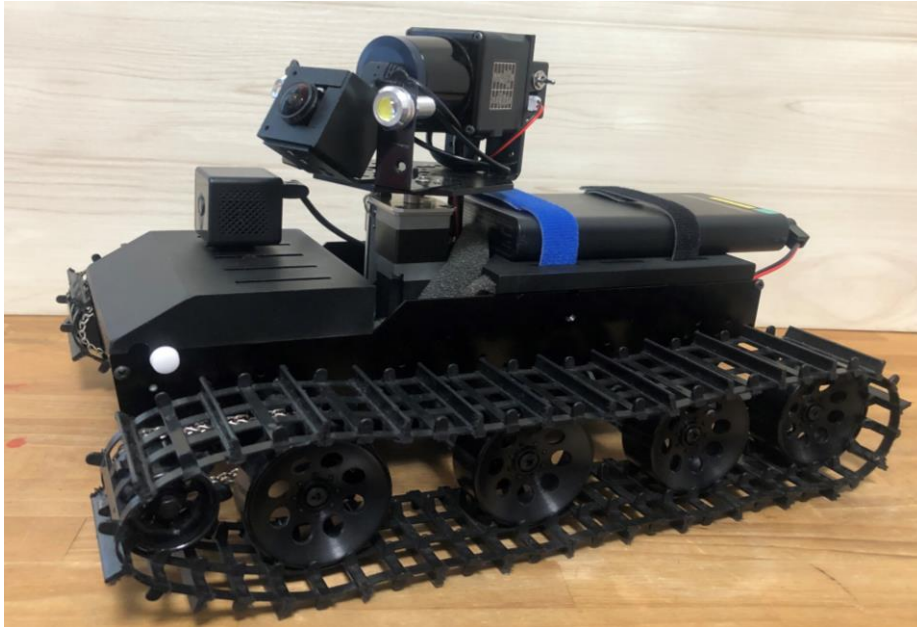


AMITech オリジナル Mobile 3D Scanner 移動型簡易3Dスキャナ

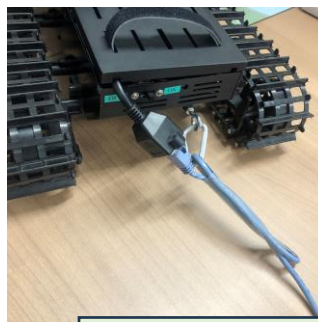


人が入れない狭隘な場所でも簡単に三次元計測を実現できます。
専用のリモコン装置で前後左右転回が可能。
移動先の形状を三次元点群情報として得ることで採寸が可能。
必要な機能のみを搭載することで低価格を実現。

外形 D36×W27×H22 c m
専用リモコン付き
重量 約1.6kg

3D計測用Lidar UST30LX他
リモコン電源 DC7.2V
車載電源 DC12V

専用前方カメラ搭載



有線で操作

専用リモコン



操作

優れた走破性能

履帯により不整地でも走行可能
安定した転回などの移動を実現

3D計測

Lidarセンサー転回により移動先で3D計測

有線誘導

ケーブル長は10m程度まで
スタック時には操作ケーブルにて回収可能
無線化も対応可能（要相談）

専用照明

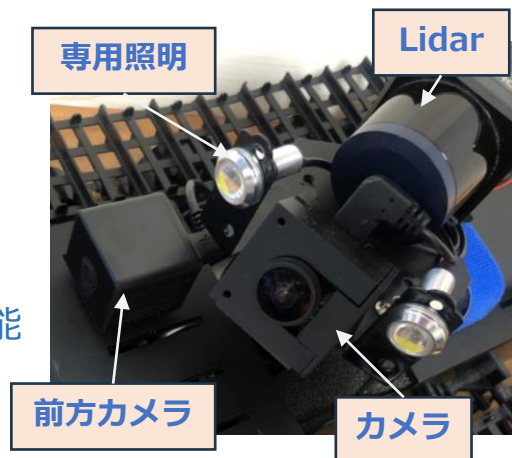
暗い場所でも操作可能

SDカード記録

計測データは搭載PCのSDカードに記録

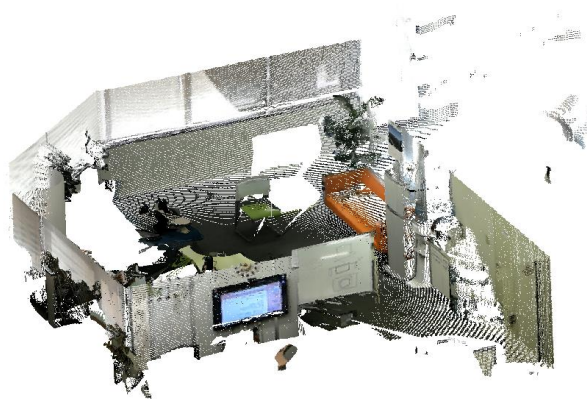
カメラ搭載

各種カメラにより遠隔地の様子を確認しながら操作可能



簡単評価

データは、CloudCompare
(フリーソフト)で参照可能。

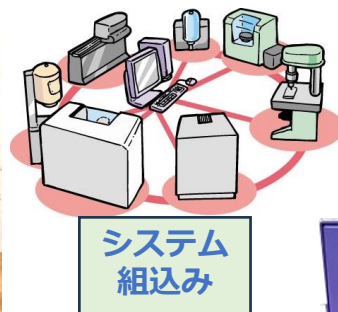


<https://www.cloudcompare.org/>

他バリエーション

ニーズに合わせて、

- ・ハンディ型
- ・アプリ搭載・高性能化
- ・システム組み込みを選択できます。



※他社仕様